

”Når rusmidlerne sætter kursen”

HENRIK RINDOM

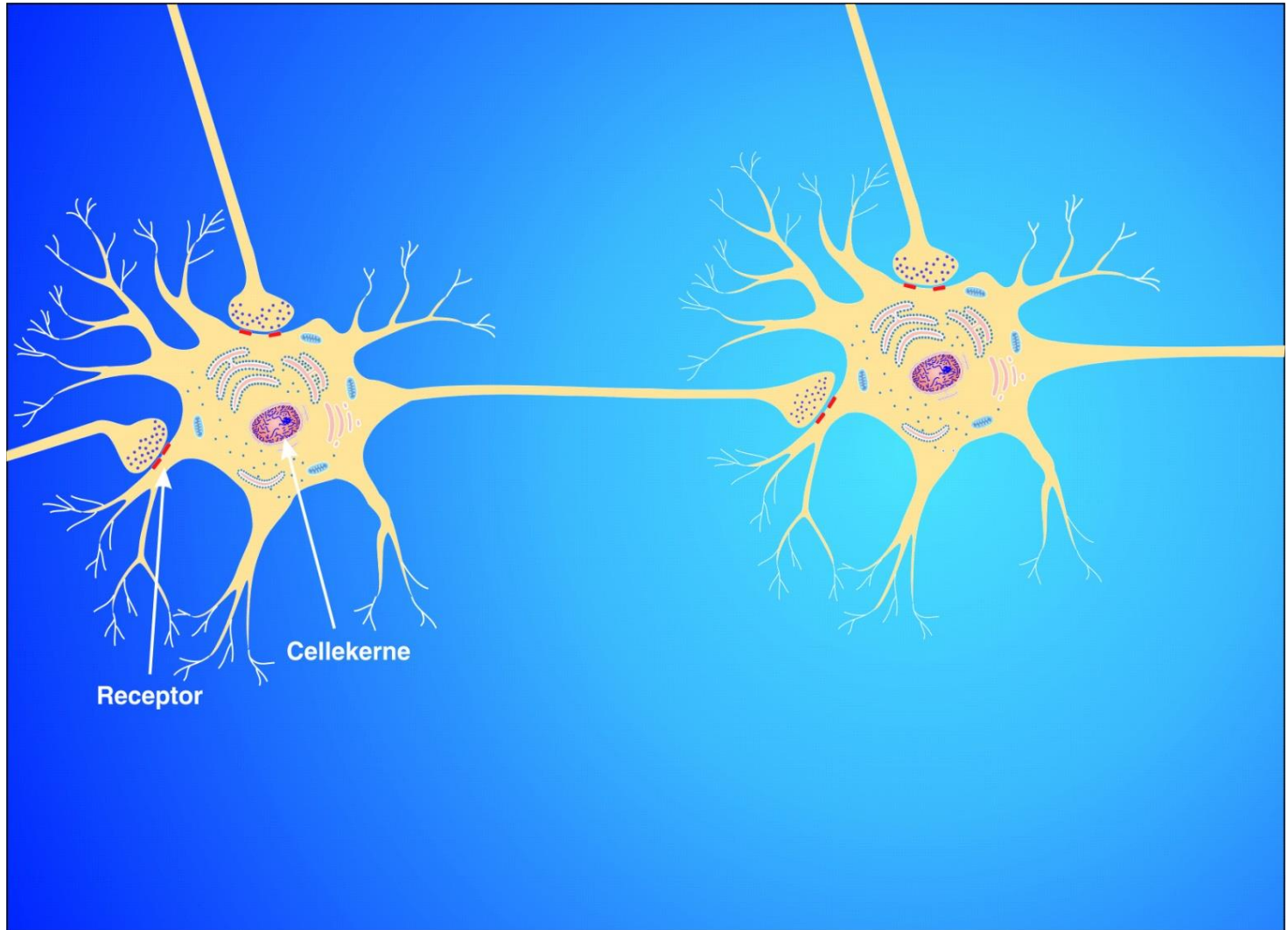
Novavi

Stofrådgivningen

Kriminalforsorgen

Statens Luftfarts Væsen

Nervenceller



De tre vigtige faktorer for udvikling af afhængighed

Jo yngre vi er jo hurtigere er vi til at
udvikle afhængighed

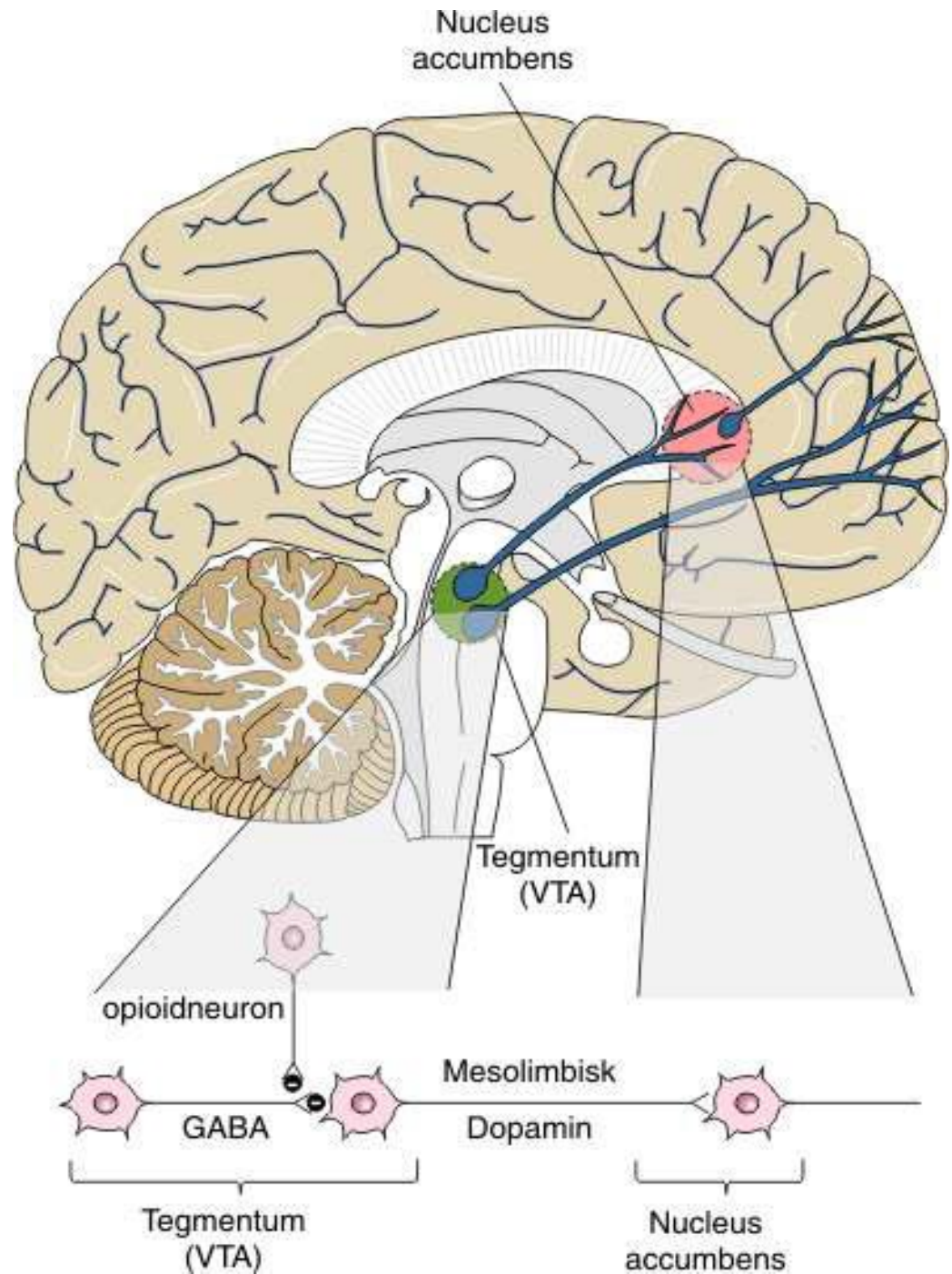
Jo hurtigere rusmidlet virker i hjernen
og jo hurtigere virkningen ophører
jo hurtigere bliver vi afhængige

Nogle unge kan ikke tåle rusmidlet andre kan
bruge det og nogle bliver afhængige

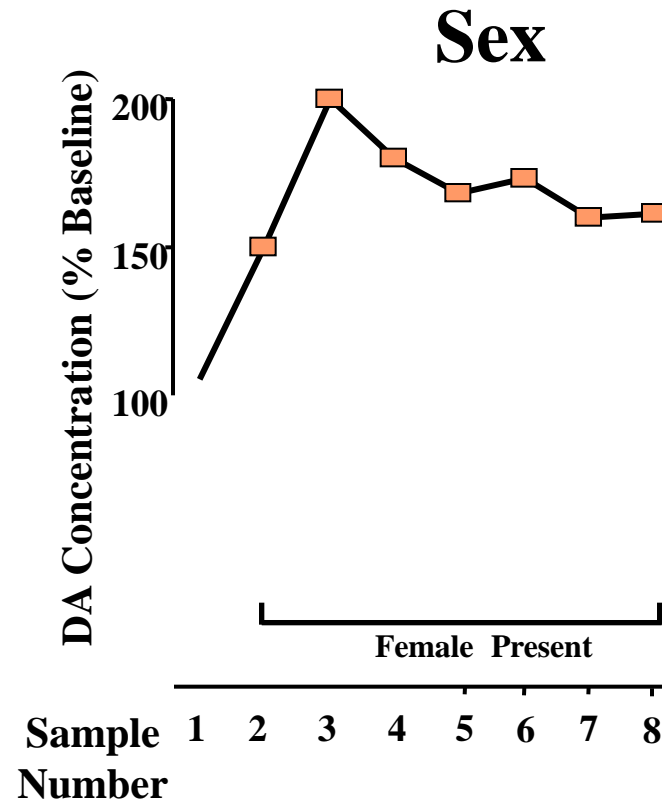
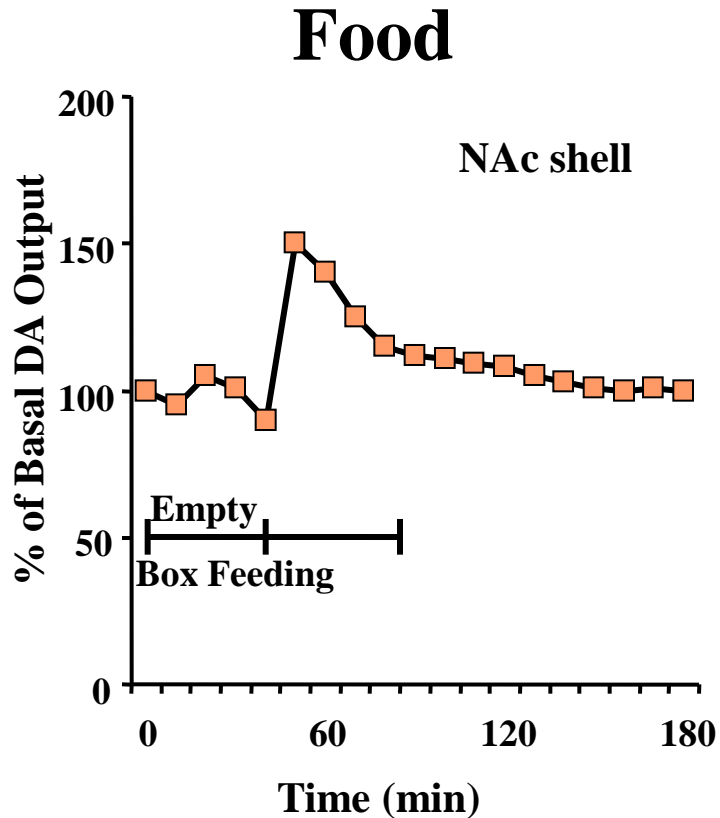
Afhængighed

- Fysisk afhængighed
- Psykisk afhængighed

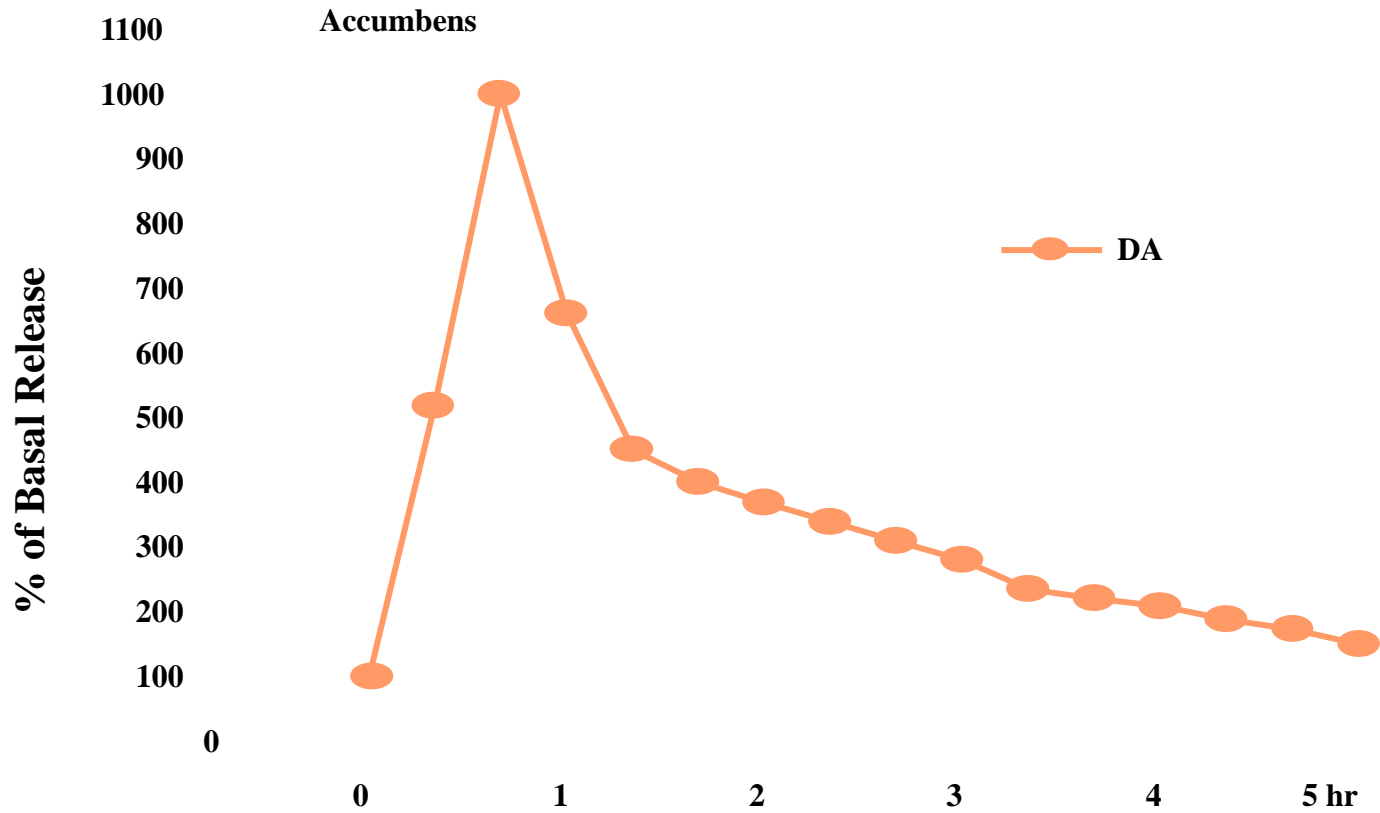
Rusmidler øger aktiviteten af DOPAMIN



Dopamin aktivitet i Nac ved naturlig belønning



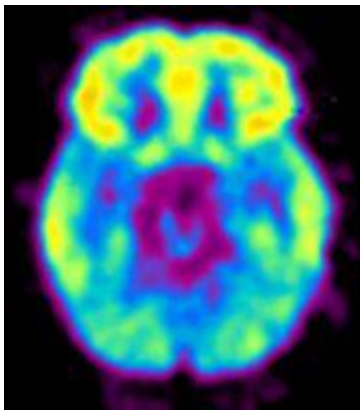
Amphetamine



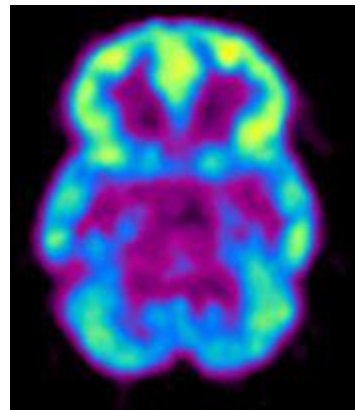
Afhængighed er som andre sygdomme

- Det kan forebygges
- Det kan behandles
- Der ses ændre i biologiske forhold
- Hvis ubehandlet kan det vare hele livet

Nedsat metabolisme
hos alkoholmisbruger



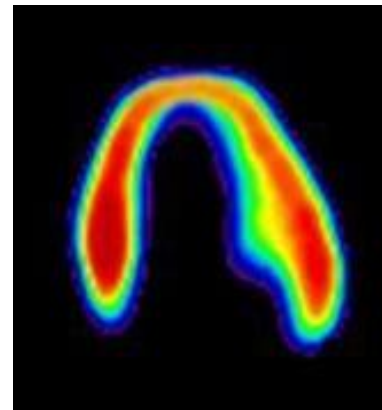
Rask



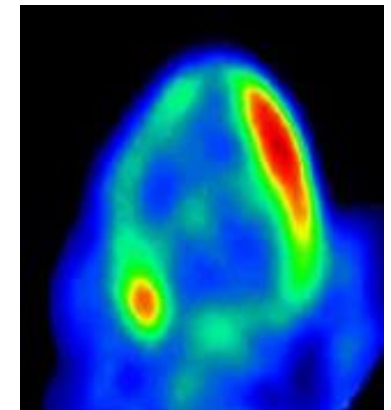
Alkoholmisbruger



Nedsat metabolisme
hos hjertepatient



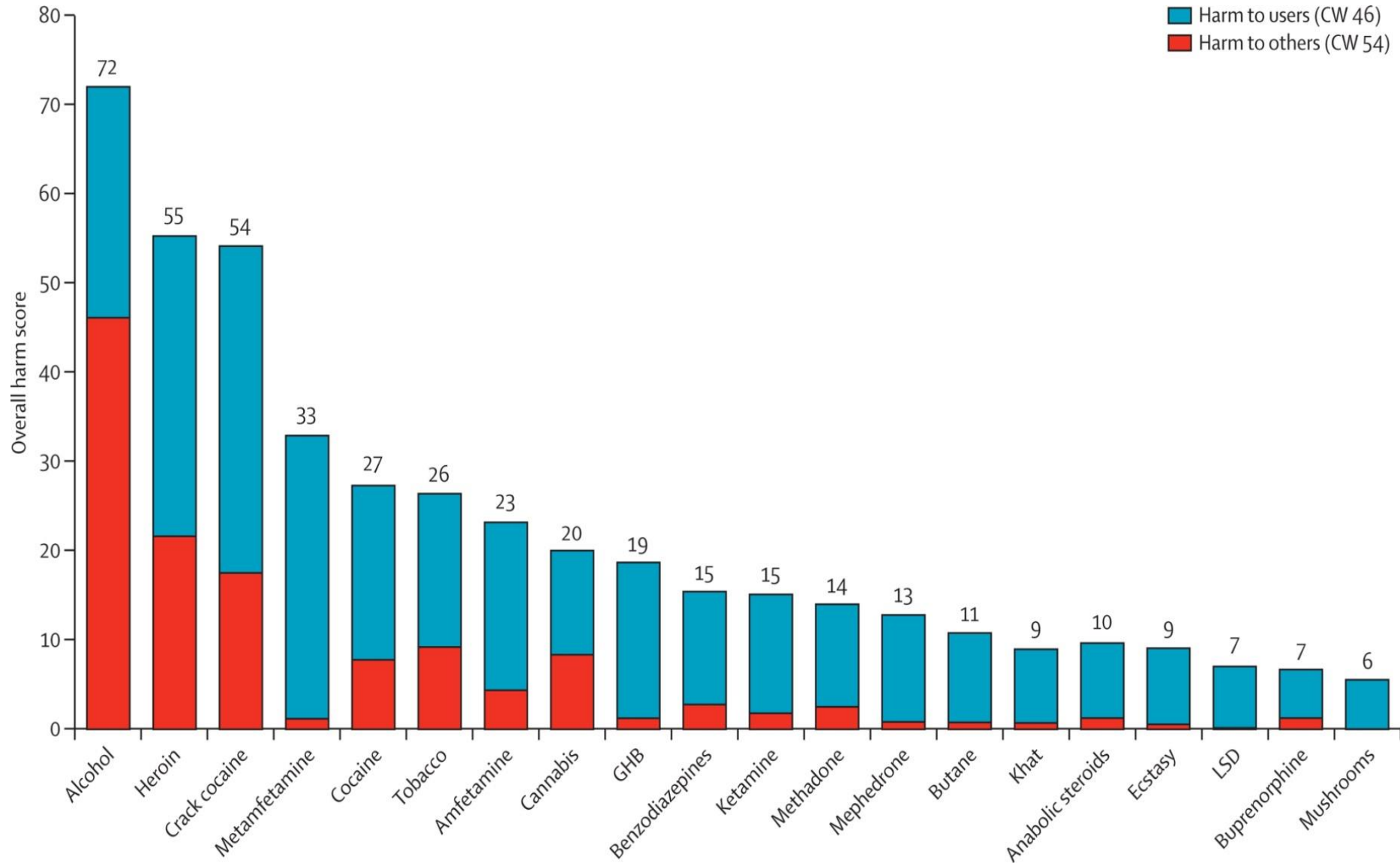
Rask

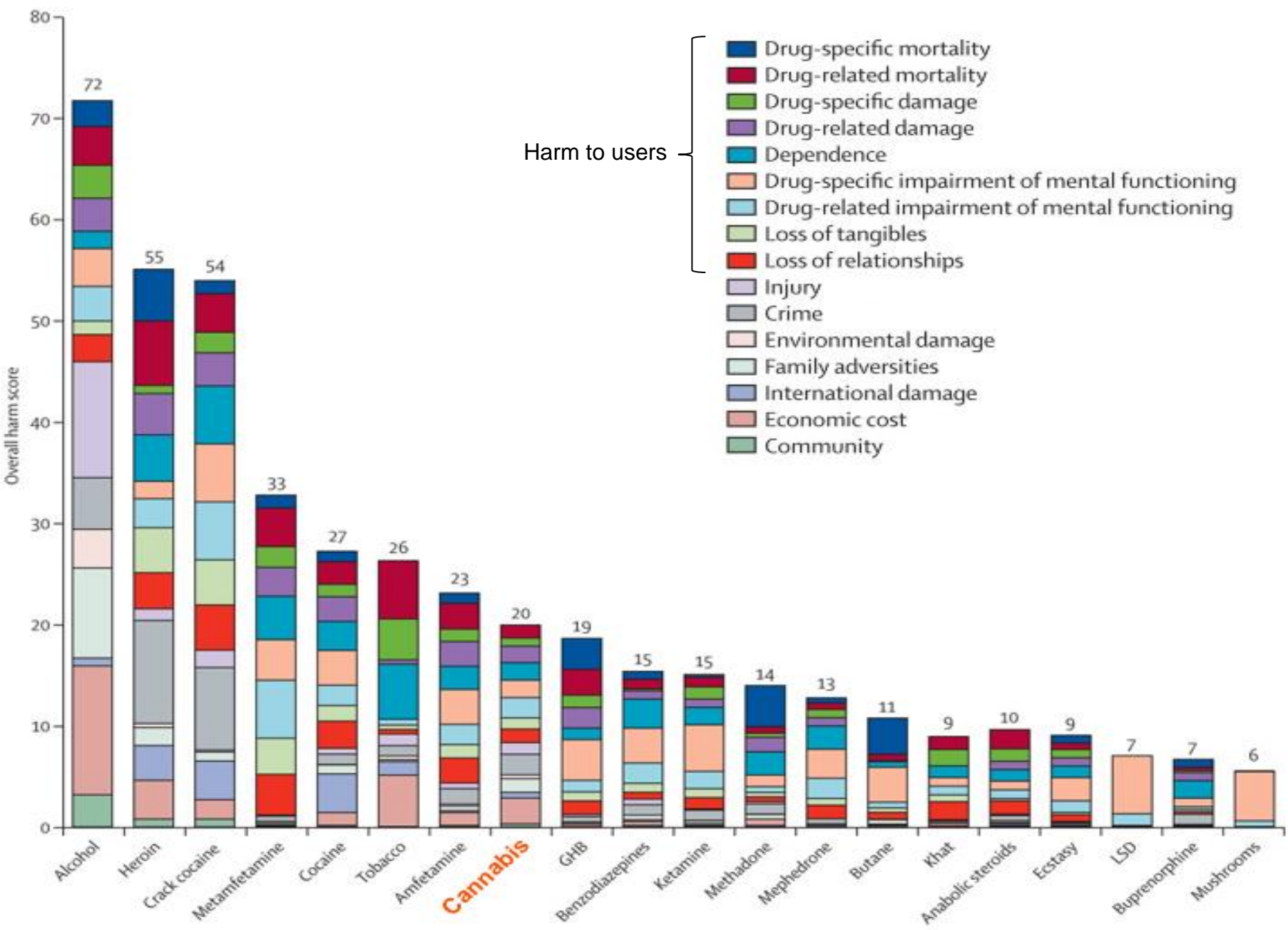


Hjertepatient

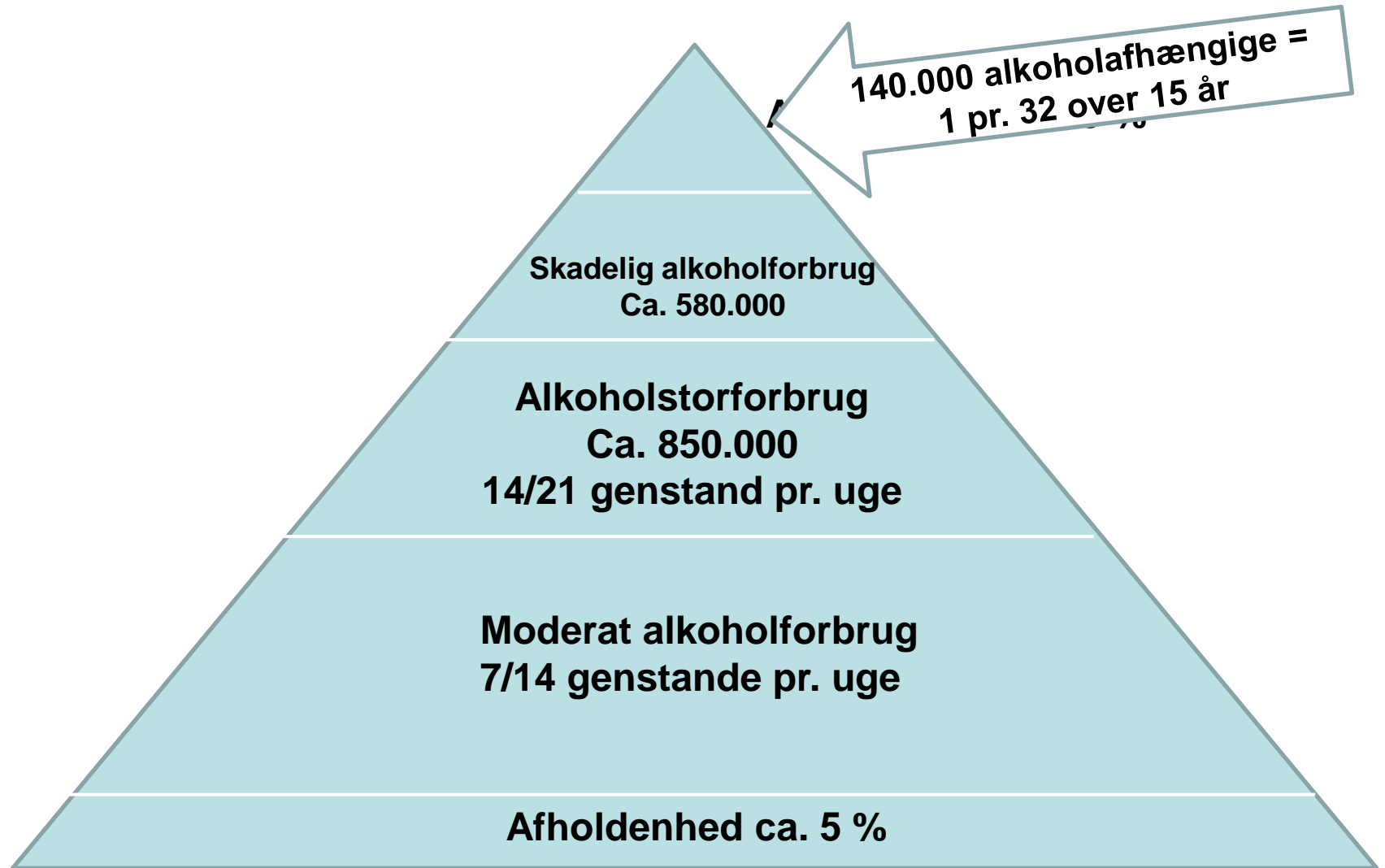
The Lancet, vol. 376, november 2010

Professor David Nutt

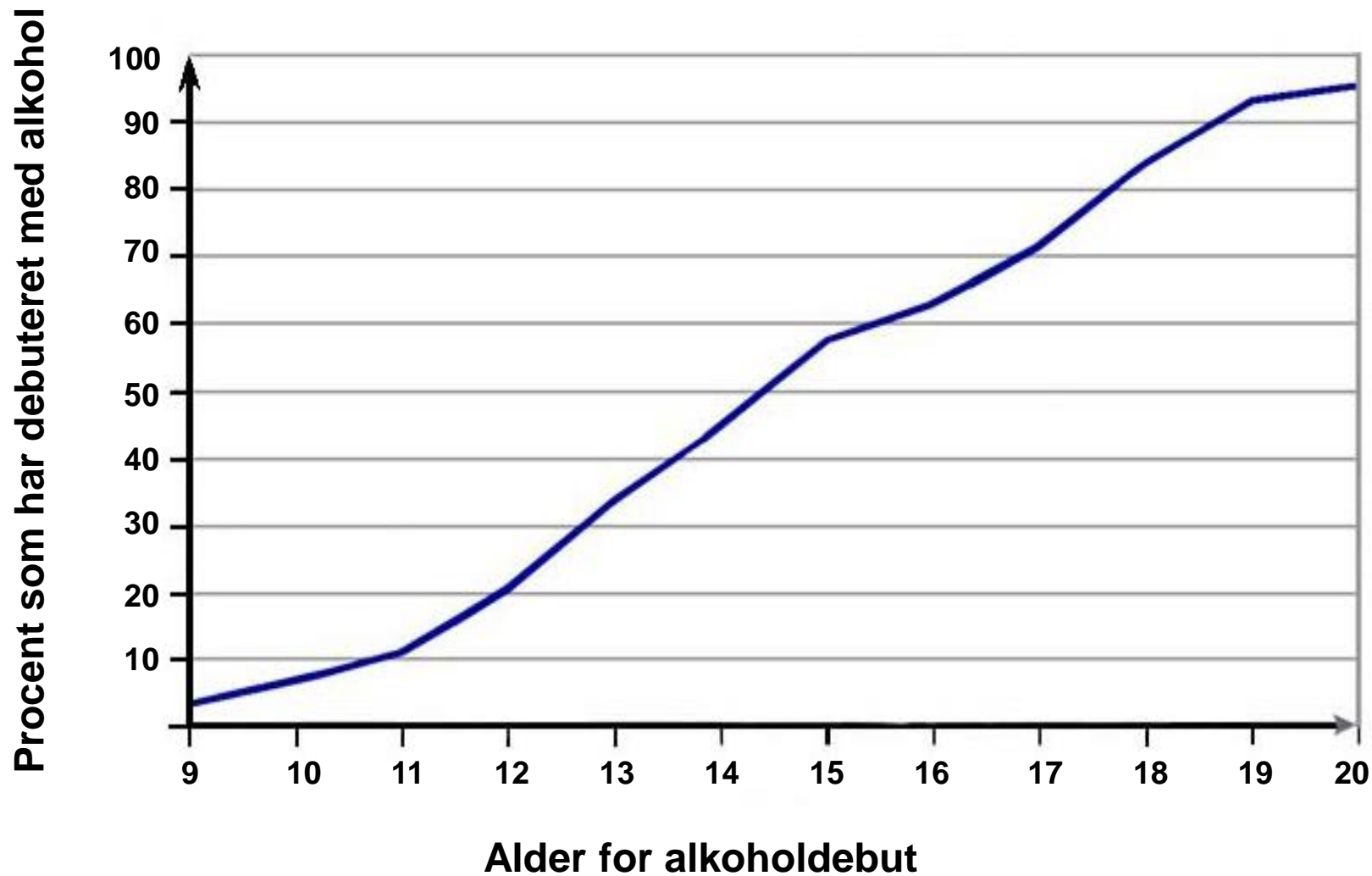


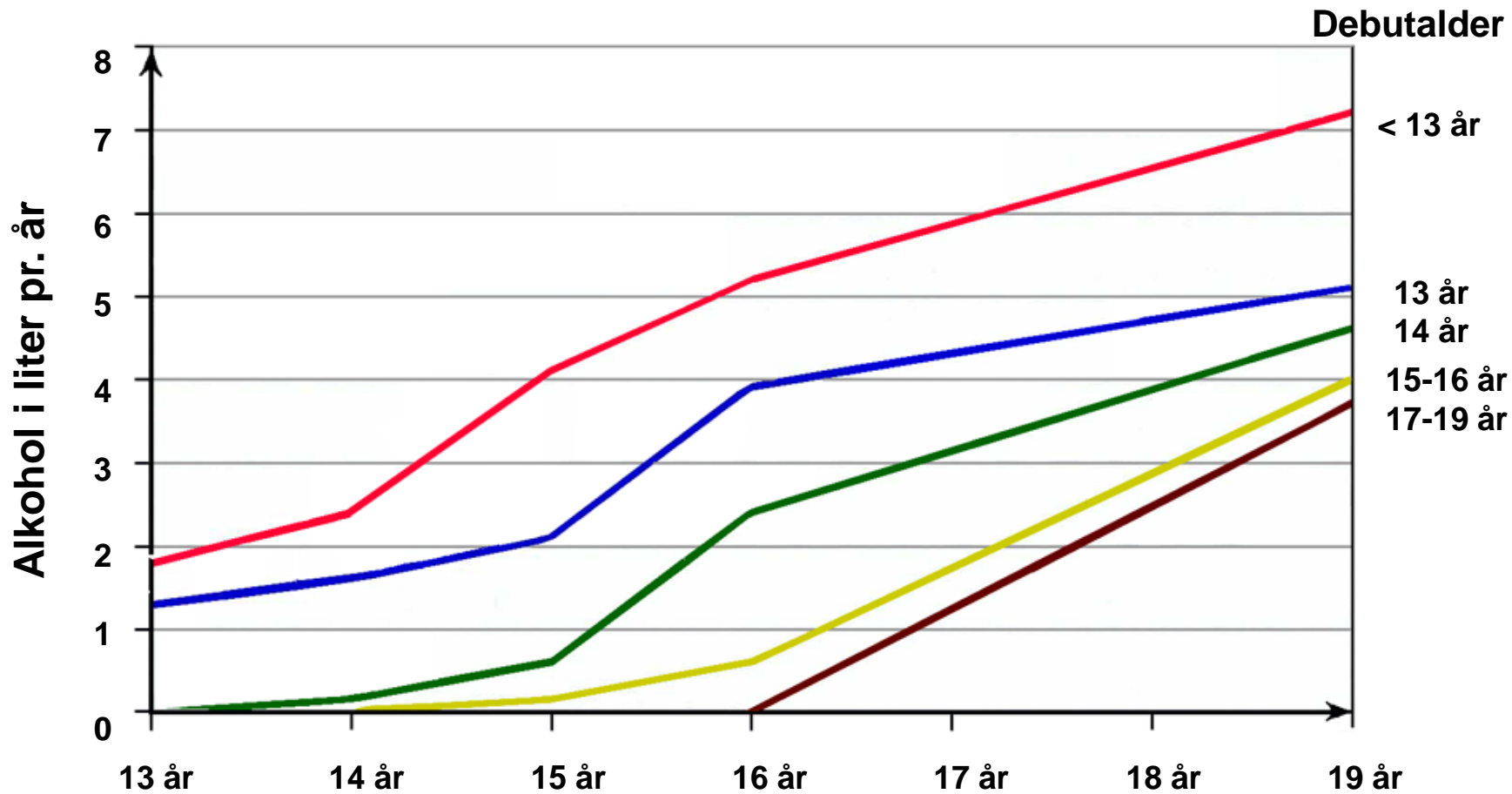


Alkoholforbrugets fordeling



ALKOHOLDEBUT





Alder for alkoholdebut

- ❖ **Forældrenes normer**
- ❖ **Forældrenes brug af rusmidler**

- ❖ **Venners normer**
- ❖ **Venners brug af rusmidler**

Alkoholforbrug blandt dreng og piger 16 - 20 år

- 92,0 angiver at have drukket alkohol inden for de sidste 12 mdr.
- Unge med **ikke vestlig baggrund** der har drukket alkohol inden for de sidste 12 mdr. 53,4% drenge 36% piger
- Unge **med vestlig baggrund** der har drukket alkohol inden for de sidste 12 mdr. 95,1% drenge 95,5% piger
- 8,2 % af unger der drikker over Sundhedsstyrelsens højrisikogrænser vil gerne nedsætte deres alkohol forbrug

Ugentligt alkoholforbrug blandt drenge i alderen 16 – 20 år

Alder	16	17	18	19	20	Alle
Aldrig	10,4	9,1	6,9	6,7	7,1	8,1
0 genst	19,4	13,4	11,6	9,1	8,7	12,5
1-21 genst	57,2	53,7	54,1	57,4	56,9	56,1
22-29 genst	5,1	8,7	11,2	11,1	11,5	9,5
> 30 genst	8,1	15,1	15,2	15,7	15,8	14,1

National sundhedsprofil unge 2011 , Sundhedsstyrelsen

Ugentligt alkoholforbrug blandt piger i alderen 16 – 20 år

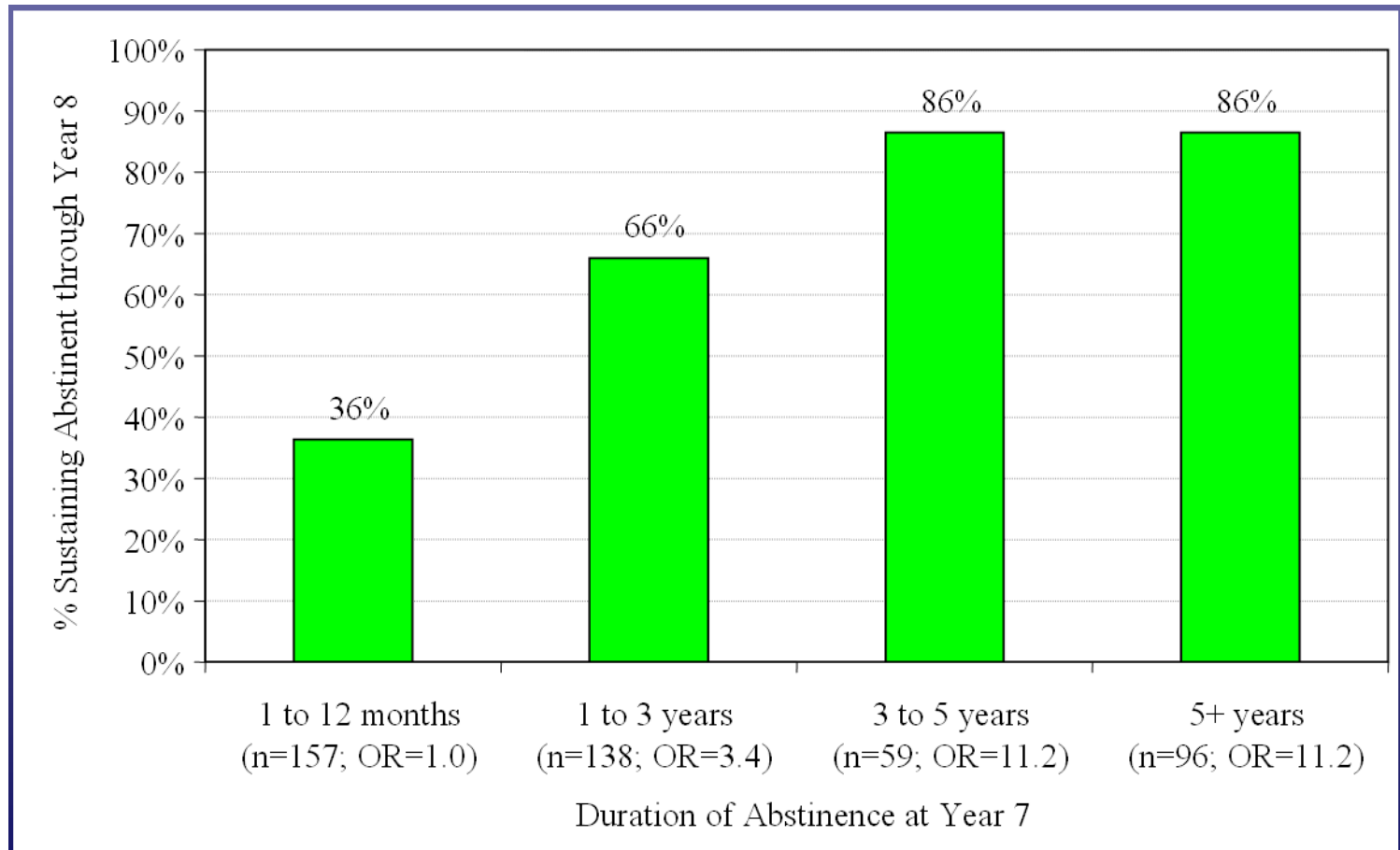
Alder	16	17	18	19	20	Alle
Aldrig	10,2	9,2	7,1	7,7	6,7	8,2
0 genst	16,3	12,1	11,6	10,4	14,3	13,1
1-21 genst	15,6	69,2	73,8	72,1	71,4	71,2
22-29 genst	4,8	4,1	4,7	4,4	5,3	4,6
> 30 genst	3,2	5,5	4	3,6	3,3	3,9

National sundhedsprofil unge 2011 , Sundhedsstyrelsen

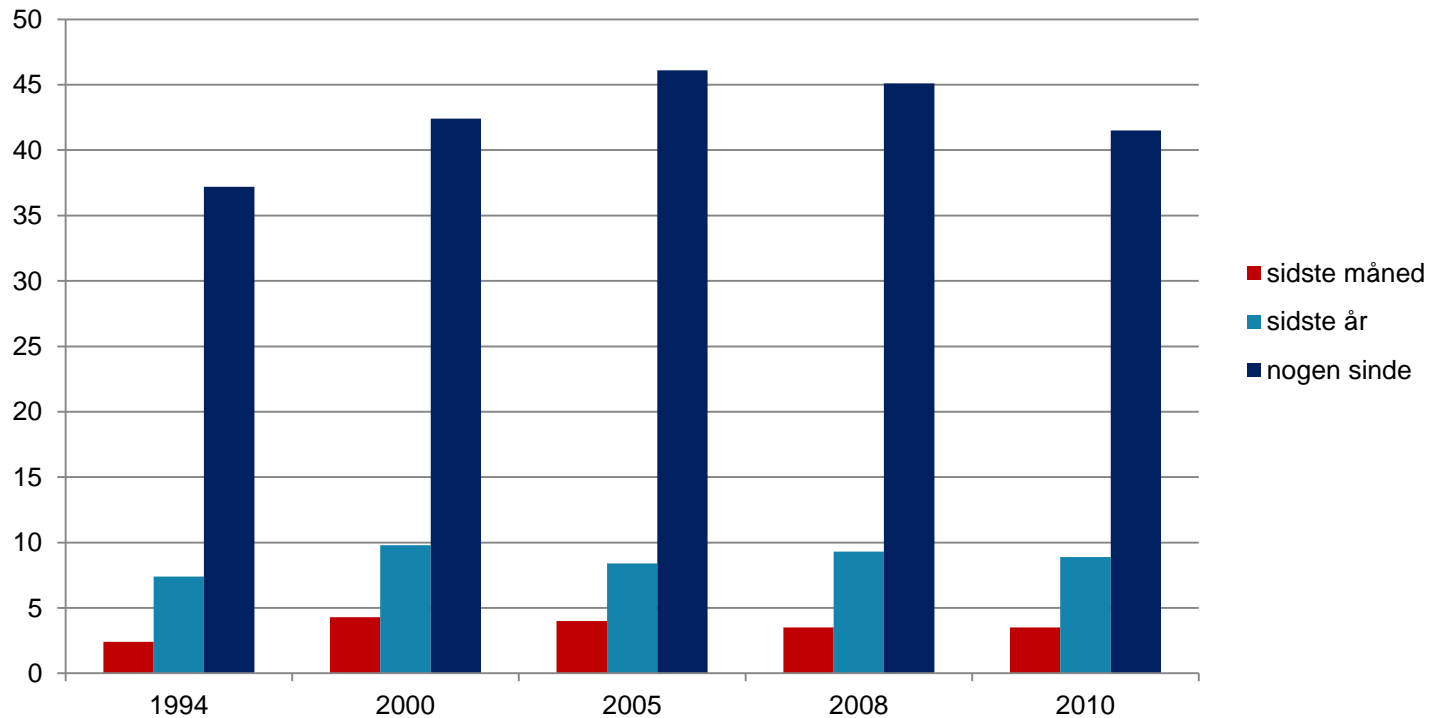
Risiko for alkoholafhængighed

- **Fra en tidlig alder drikker han sig jævnligt sanseløs beruset**
- **Får ikke tømmermænd i samme grad som andre**
- **Kan godt lide en reparations bejaer**
- **Har alkoholafhængighed i familien**

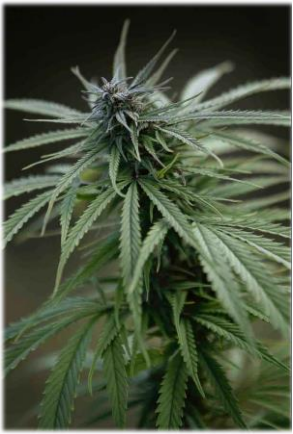
Længden af ædruelighed er prediktiv for blivende helbredelse



Procent 16 – 44-årige der har prøvet Hash nogensinde og sidste måned



Cannabinol olie



Stadier frem mod et misbrug

- 1. Man kommer sammen med andre som ryger hash**
- 2. Man prøver hash for første gang, fordi man har set de andre har de sjovt på hash**
- 3. Man køber selv hash for første gang**

**Pot
Hash
Nol
Skunk**



**Joint
Thillum
Tju-bang
Bong
Spand
Kongelunge**

Hvorfor ryger man Hash ?

**Hashrusen får en til at
slappe af**

**Hashrusen opdages ikke
af voksne**

**Hashrusen giver positiv
respons fra voksne**

Symptomer ved Hashmisbrug

Psykoser

Angstanfald

Nedsat social kompetence

Nedsat kognitiv funktion

Amotivation

Virker beroligende

Ændret søvnrytme

Ændre oplevelsen af tid

Øget sukkertrang

Vægttab

Røde øjne

Abstinenser

Søvnbesvær

- ✓ Hidsighed
- ✓ Natlige svedetur
- ✓ Rastløshed

Dinitrogenoxid N_2O Lattergas



Lattergas er:

Smertestillende

Svag morfin virkning

Afhængighedsskabende

Virker bedøvende

Svag eufori

Afrodisisk virkning



Flødeskums - sifon

Henrik Rindom

rindom@dadlnet.dk