



Projekt til minivådområde i henhold til vandløbsloven

Oplandskonsulenterne ved Mikael K. Samsøe har på vegne af Ole Kildegård, Strandvejen 20, 4180 Sorø, søgt om at måtte etablere et minivådområde på matr. Nr. 13a, V. Broby, V. Broby.

Formålet med miniområdet er at fjerne kvælstof og fosfor fra drænvandet, idet minivådområder er et nyt kollektivt virkemiddel, som skal bidrage til at reducere udledningen af næringsstoffer fra landbruget i henhold til aftalerne i "landbrugspakken".

Anlægget indebærer en regulering af drænsystemet, som er et privat vandløb, og kræver derfor tilladelse i henhold til vandløbslovens § 17.

Projektbeskrivelse

I ansøgningen er projektet beskrevet således:

Færdigt anlæg



Den 18-10-2018
J.nr. 06.02.03-G01-1-18
Ejendom: 6882

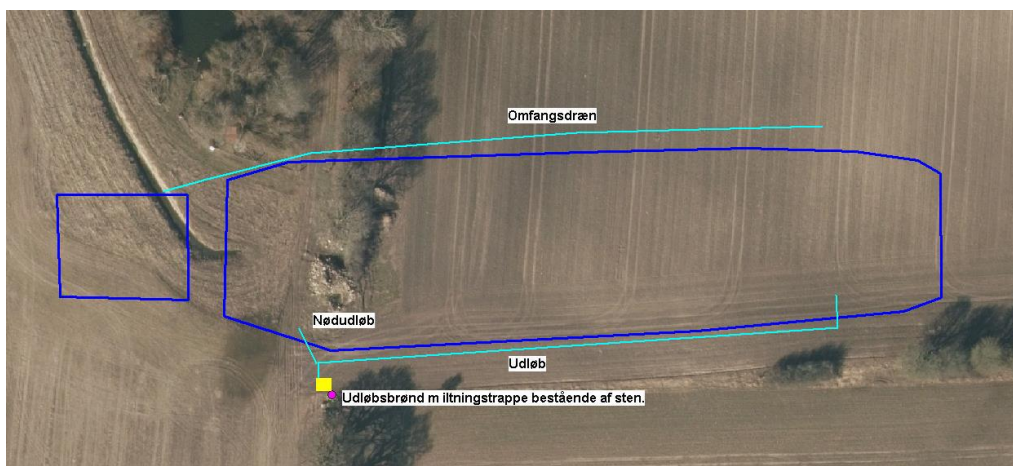
Natur og Miljø
Rådhusvej 8
4180 Sorø
Se åbningstider
på hjemmesiden
www.soroe.dk

Kim Hansen
57876360
kiha@soroe.dk

Tidsplan for projektet

Ole Kildegård driver maskinstation og ønsker selv at forestå arbejdet med minivådområdet. Arbejdet foretages når der ikke er så mange andre opgaver i butikken og når afgrøden er høstet. Dvs. efterår/vinter 2018 eller 2019 alt afhængig af, hvornår de nødvendige tilladelser foreligger.

Størrelse og udformning af anlæg



Teknisk beskrivelse af minivådområdet

- Områdets terræn udnyttes til at etablere minivådområdet uden pumpe.
- Efter drønvandet har passeret minivådområdet, ledes det frit ud over en iltningstrappe, som består af stenudlæg.
- Brinkerne sås med græs, og de lavvandede zoner bliver bevokset med det der naturligt indfinder sig – sandsynligvis dunhammer og tagrør.
- Drønoplandets størrelse er på [77,2 ha], og derfor er det estimeret, at der maksimalt udledes 77,5 l pr. sek.] drønvand ud af minivådområdet, men den

maksimale drænuledning fra minivådområdet vil variere betydeligt fra afstrømningssæson til afstrømningssæson.

- Minivådområder kræver som udgangspunkt ingen vedligeholdelse udover bortgravning af sedimentationsbassinet med en regelmæssig frekvens på ca. 5 år (eller efter behov), som kan foretages med en rendegraver. Derudover foretages der grødeskæring i minivådområdets dybe zoner efter behov for at fremme en ensartet strømning og undgå kanaliseret strømning.
- Overskudsjord og sediment placeres i marken nord for minivådområdet og udlægges i et lag der ikke overstiger 0,5m.

Oplysninger om drænoplanet

Følgende driver jord i drænoplanet til minivådområdet. Da minivådområdet etableres med frit indløb og med nødoverløb er der ingen afvandingsmæssige ændringer – der er derfor ikke indhentet samtykker.

- Jacob Reinhold Nielsen, Suserupvej 18, 4180 Sorø
- Leif Frederiksen, Brobyvej 81, 4180 Sorø
- Bent Flyger, Suserupvej 61, 4180 Sorø
- Drænoplanetets størrelse er på [77,5 ha]. Se vedlagte kortbilag.
- Der vil ikke være risiko for tilbagestuvning i systemet, da minivådområdet etableres med frit indløb og udløb samt med et nødudløb.
- Der sker ingen ændringer af dimensionerne på drænedningerne. Den vestlige ledning fanges oppe i marken for at udnytte det fald, der ellers ville være før sedimentationsbassinet, og medføre afgravning af uforholdsmæssige store jordmængder
- Drænvandet afvander mod sydøst gennem nabomark.

Hoveddræn med synlige brønde



Opland til minivådområdet



Økonomi

Omkostningerne til gennemførelse af projektet afholdes af ejeren af Strandvejen 20.

Fremtidig vedligeholdelse

Vedligeholdelsen af anlægget følger bestemmelserne i vandløbsloven, når reguleringen er gennemført, fordi anlægget fortsat betragtes som et privat vandløb.